

## Xin Shu 心術

La scuola di medicina classica cinese,  
organizza per l'anno accademico 2018-2019 il

### **IV Corso Annuale di Fitoterapia energetica-costituzionale con rimedi occidentali**

**Responsabile Didattico: Dott. Alfredo Capozucca**

#### **Informazioni generali**

Xin Shu, nata nel 1997, è la Scuola di Medicina Classica Cinese, che segue i principi del corpus più antico e autentico della medicina cinese, il taoismo, che ha fondamento nei testi classici pervenuti in occidente e nella trasmissione orale, tramandata attraverso i secoli.

La Medicina Classica Cinese propone una visione olistica e globale della medicina, che va oltre il sintomo e insegna a guardare all'interezza dell'individuo, negli aspetti fisici, mentali e spirituali, basandosi sul principio che non ci sono delle risposte definitive ma sempre delle nuove possibilità.

La Scuola Xin Shu utilizza un metodo di insegnamento che tende a sottolineare come, dall'incontro tra pensiero orientale e ricerca occidentale, tra tradizione e tecnologia, si delinei una nuova visione dell'essere umano: una visione unitaria in stretta interconnessione con ogni altro aspetto del cosmo.

L'osservazione e lo studio della dinamica esistente tra Cielo, Terra e Uomo è il reale scopo del Taoismo nel tentativo di spiegare, attraverso lo studio dei fenomeni naturali, il significato dell'esistenza. Secondo la Scuola Taoista – su cui noi fondiamo convincimenti, pratica e formazione – il principio di fondo, alla base dell'osservazione del mondo naturale, è costituito dalla realtà ineluttabile del mutamento: tutto cambia e si trasforma, nulla rimane identico a se stesso nel tempo. Pertanto ogni trattamento, anche nello stesso individuo, deve cambiare a seconda del momento e non può radicarsi.

#### **La Scuola e i docenti**

Xin Shu è l'unica scuola in Italia che si avvale, dal 1997, della collaborazione esclusiva del [Maestro Jeffrey Yuen](#), che fa parte del corpo docente Xin Shu, e che tiene lezioni sui vari aspetti della Medicina Classica Cinese, dalla fisiologia all'attività clinica, una volta l'anno agli allievi iscritti ai corsi Xin Shu.

Il Maestro Jeffrey Yuen è monaco di tradizione esclusivamente orale, dedito fin dall'infanzia alle arti della guarigione taoista. Appartiene alla 88a generazione di Yu Ching Huang Lao Pa (Scuola della Pura Giada, setta dell'Imperatore Giallo Lao-Tse) e alla 26° generazione di Chuan Chen Lung Men

Pai (Scuola della Completa Realtà, Setta della Porta del Drago). I suoi insegnamenti seguono il modello dell'ordine monastico e riguardano tutti gli aspetti della Medicina Cinese Taoista e trovano applicazione nei diversi ambiti medici: agopuntura, tuina, qi gong, fitoterapia, olii essenziali, dietetica, meditazione.

La Scuola è diretta e coordinata dal dott. [Carlo Di Stanislao](#) e dalla dott.ssa [Rosa Brotzu](#). Il corpo docente della scuola è composto da medici e operatori esperti nello studio e nella pratica delle diverse discipline. La scuola si impegna a fornire un esauriente raccordo tra le conoscenze teorico-culturali e gli utilizzi clinici pratici, allo scopo di assicurare agli allievi gli strumenti per una successiva evoluzione e crescita personale e professionale.

## Il Corso di Fitoterapia energetica-costituzionale con rimedi occidentali

Il corso annuale di Fitoterapia energetica-costituzionale con rimedi occidentali nasce con la finalità di fornire elementi culturali relativi alla storia, ai fondamenti, ai principi fisiologici della Medicina Classica Cinese, con particolare riferimento alla teoria degli Zhang Fu (organi e visceri). Durante il corso saranno discusse le caratteristiche energetiche delle piante e il loro principale utilizzo secondo le modalità di integrazione dei principi fitoterapici con la Medicina cinese.

La durata è di un anno. Alla fine del corso, verrà rilasciato un attestato di partecipazione.

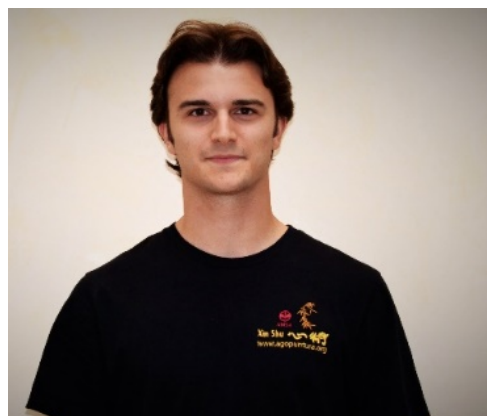
Il corso, comunque aperto a tutti, si rivolge in particolar modo ai cultori delle medicine naturali, ad agopuntori, operatori Tuina, Qi gong e Shiatsu, medici, farmacisti e infermieri.

Le lezioni si svolgono nei fine settimana – sabato pomeriggio e domenica mattina e pomeriggio. Sono previsti cinque incontri annui, a cadenza mensile, con inizio nel mese di gennaio 2019 e fine nel mese di maggio 2019.

### Orari e sedi

Le lezioni si svolgono il sabato dalle 15:00 alle 19:00; la domenica dalle 10:00 alle 18:00 (con pausa pranzo).

Il corso si svolge presso Xin Shu APS, Via dei Fabbri Navali 15, Roma Lido.



## **Costi e modalità di pagamento**

Il costo annuale è di €700,00, da pagare entro le seguenti scadenze:

- quota di iscrizione di € 300,00, entro gennaio 2019;
- saldo di € 400,00, entro marzo 2019.

La quota di iscrizione e il saldo possono essere pagati tramite bonifico bancario (previa compilazione della scheda di iscrizione):

BPER Banca S.p.A.

IBAN: IT 59 0 05387 03218 000003048779

Causale: Corso di Fitoterapia: numero della rata.

## **Per informazioni e contatti**

Segreteria Xin Shu APS: Laura Brotzu

Orari: lunedì, mercoledì, venerdì dalle 9:30 alle 12:30

Telefono: +39 06 56320525 Fax: +39 06 5601260

E-mail: [corsi.xinshu@agopuntura.org](mailto:corsi.xinshu@agopuntura.org)

Sito web: [www.agopuntura.org](http://www.agopuntura.org)

## Programma

### Lezione 1 – 19 e 20 gennaio 2019

- Introduzione e generalità sulla fitoterapia: le parti utilizzate, le formulazioni, le interazioni.
- Introduzione all'energetica in Medicina Cinese: yin e yang, 5 sostanze, meridiani, organi e visceri.
- Le caratteristiche energetiche delle piante: natura, sapore, meridiano destinatario.
- La teoria della segnatura delle piante in relazione alla medicina energetica.

### Lezione 2 – 16 e 17 febbraio 2019

- Il rapporto tra pianta e fitoterapeuta.
- Fisiopatologia e terapia di Rene e Vescica, Cuore e Piccolo Intestino.

### Lezione 3 – 16 e 17 marzo 2019

- Fisiopatologia e terapia di Milza e Stomaco, Fegato e Vescica Biliare.
- Studio delle singole piante officinali.

### Lezione 4 – 13 e 14 aprile 2019

- Fisiopatologia e terapia di Polmone e Grosso Intestino, Ministro del Cuore e Triplice Riscaldatore.
- Studio delle singole piante officinali.

### Lezione 5 – 11 e 12 maggio 2019

- Il drenaggio in fitoterapia.
- Le proprietà e gli impieghi degli oli essenziali.
- Il criterio di scelta delle varie formulazioni di piante.
- L'impiego degli oleoliti nel massaggio.

**Nota: date, orari e argomenti potranno subire variazioni.**

**Modulo d'iscrizione****Corso Annuale di  
Fitoterapia energetica-costituzionale con rimedi occidentali  
Anno Accademico 2018-2019****Si prega di scrivere in stampatello**

<b>Nome</b>		<b>Cognome</b>	
<b>Data di nascita</b>		<b>Luogo di nascita</b>	
<b>Codice Fiscale</b>		<b>Partita IVA</b>	
<b>Indirizzo (di residenza)</b>		<b>CAP</b>	
<b>Città</b>		<b>Provincia</b>	
<b>Cellulare</b>		<b>E-mail</b>	
<b>Modalità di pagamento</b>		<b>Data pagamento</b>	

Il sottoscritto:

- Chiede di essere ammesso a frequentare il Corso di Annuale di Fitoterapia energetica-costituzionale con rimedi occidentali, organizzato da Xin Shu APS di Roma.
- Dichiara esatti i dati anagrafici sopra riportati e autorizza Xin Shu APS al trattamento dei suddetti dati, ai sensi del Regolamento (UE) 2016/679, per i soli fini di fatturazione ed invio delle comunicazioni sociali (Titolare del trattamento e Responsabile della protezione dei dati è Xin Shu APS, con sede in Via dei Fabbri Navali 15, 00122, Roma; e-mail: corsi.xinshu@agopuntura.org; tel +39-06-56320525).
- Accetta "Termini e condizioni" pubblicati sul sito web [www.agopuntura.org](http://www.agopuntura.org) e si impegna al versamento dell'intera quota annuale, senza alcuna eccezione e anche in caso di ritiro volontario.

Luogo e data \_\_\_\_\_

Firma \_\_\_\_\_

**Attenzione:**

Si prega di inviare il presente modulo d'iscrizione via e-mail all'indirizzo [corsi.xinshu@agopuntura.org](mailto:corsi.xinshu@agopuntura.org), dopo aver effettuato il pagamento.

<b>Xin Shu APS - Segreteria Corsi</b> Lunedì, mercoledì e venerdì, ore 09:30-12:30 Tel +39-06-56320525 Fax +39-06-5601260 E-mail: corsi.xinshu@agopuntura.org	<b>Coordinate bancarie per effettuare il bonifico</b> Xin Shu APS BPER Banca S.p.A. IBAN: IT 59 0 05387 032180 00003048779
--	---